

Entwicklungs- und Dienstleistungssystem für Theater-, Veranstaltungs- und Inszenierungstechnik

Kooperationspartner

Die **SBS Bühnentechnik GmbH**, Dresden, entwickelt, produziert und montiert weltweit komplette bühnentechnische Anlagen sowie einzelne Baugruppen. Seit 1874 wurden über einhundert Spielstätten ausgerüstet, darunter die renommiertesten Häuser Europas. Bei SBS sind 65 Mitarbeiter beschäftigt.

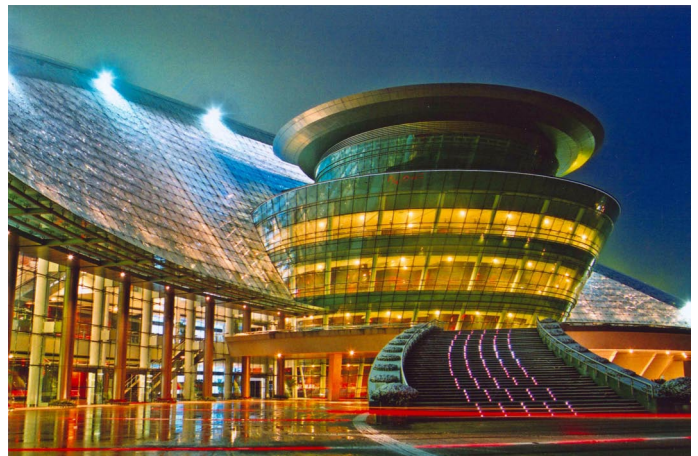
Die **rola Security Solutions GmbH**, Oberhausen, ist Anbieter von Beratungen und Softwarelösungen für die Bereiche innere Sicherheit, Missbrauchsbekämpfung und Logistik. Sie wurde 1983 gegründet und beschäftigt 50 Mitarbeiter.

Förderprojekt (PRO INNO, Projektform KU, Laufzeit 11/2003–12/2004)

Theater-, Veranstaltungs- und Inszenierungstechnik ist heute in stetig steigender Variantenvielfalt mit hoher Komplexität gefragt und unterliegt zum Teil sehr kurzen Lebenszyklen. Dies erzeugt bei Herstellern dieser Technik einen erheblichen Kostendruck. Entwicklung und Projektierung von Bühnentechnik erfolgt herkömmlich mit CAD-Tools, gegenständlichen Modellen und sehr kostenintensiven Erprobungsständen für die Steuerungstechnik. Sicherheitsrelevante Fragestellungen können vorab oft nicht zufriedenstellend beantwortet werden. Ein weiterer nicht unerheblicher Kostenfaktor ist die zeitaufwändige Kundenberatung in der Projektierungsphase.

Im Zusammenhang mit investitionsbezogenen Aufträgen entstehen zunehmend Betreibermodelle, in denen der Hersteller gleichzeitig auch als zukünftiger Betreiber mit allen daraus resultierenden Aufgaben verpflichtet wird. Eine simulationsgestützte bühnentechnische Vorabplanung von Veranstaltungen wird aufgrund der möglichen Kostenreduzierung gerade auch in solchen Fällen immer mehr zum entscheidenden Wettbewerbsvorteil.

Zielstellung des Kooperationsprojektes war die Entwicklung einer Software, die die komplette Erstellung eines virtuellen Bühnenmodells ermöglicht.



Neues Grand Theatre Hangzhou, China

Für die Bereiche Bühnenentwicklung und -steuerung, Veranstaltungsplanung und Gefährdungsanalyse und -bewertung sollten jeweils eigene Simulationsmodelle enthalten sein.

Ergebnis des Projektes ist die Software „Simulative Bühnenentwicklung & -steuerung“ als integrative Plattform. Kombiniert mit den Programmteilen „Simulative Veranstaltungsplanung“ und „Simulative Gefährdungsanalyse und -bewertung“ unterscheidet es sich erheblich von bisherigen Produkten und Dienstleistungen auf diesem Sektor. Grundlage der entwickelten Simulationsmodelle sind eigens für eine Modellbibliothek definierte, allgemeingültige Typenvertreter der Veranstaltungs- und Inszenierungstechnik mit vereinfachten Steuerungs- und Regelungsabläufen. Für Sonderfälle wurde ein zusätzliches Tool zur individuellen Erstellung von Objekten entwickelt.

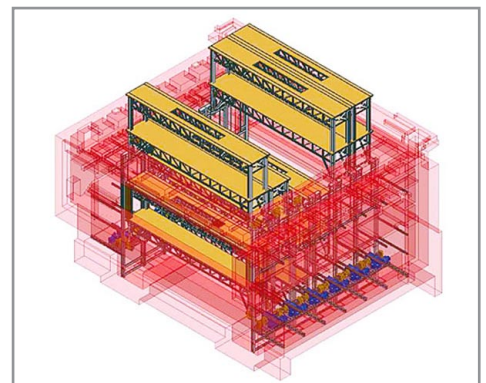
Damit steht ein innovatives und leistungsfähiges Werkzeug zur Verfügung, das eine wesentlich effektivere Entwicklung, Projektierung, Produktverifizierung und -präsentation ermöglicht als herkömmlichen Methoden.

Die Verwertung der Entwicklungsergebnisse erfolgte erstmalig beim Neubau des Grand Theatre Hangzhou in China. Inzwischen sind auch mehrere Bühnensteuerungen europäischer Spielstätten modernisiert worden. SBS Bühnentechnik konnte mit dem neuen Produkt ein Alleinstellungsmerkmal gegenüber ihren Wettbewerbern erreichen, das sich bereits in deutlichen Umsatzsteigerungen niederschlägt.

Stand: November 2006



Einbau der SBS-Bühnentechnik in das Theater Hangzhou. Die von SBS entwickelte Bühnensteuerung steuert in Ober- und Untermaschinerie insgesamt 124 Achsen.



Information/Kontakt



SBS BÜHNENTECHNIK GMBH

SBS BÜHNENTECHNIK GmbH

Bosewitzer Straße 20
01259 Dresden

Ansprechpartner: Herr Manfred Freimüller

Telefon: 0351 20 41-0

Fax: 0351 20 38-662

E-Mail: sbs@sbs-dresden.de

Internet: www.sbs-dresden.de



rola Security Solutions GmbH

Essener Straße 5
46047 Oberhausen

Ansprechpartner: Herr Dr. Stefan Fischer

Telefon: 0208 8290400

Fax: 0208 8290401

E-Mail: s.fischer@rola.com

Internet: www.rola.com